

# Byggtermograferapport, forenklet prøving med varmekamera

Kunde: Nansenveien 14 AL

Objekt: Boligblokk, over 4 plan, 1 etg  
mellomleilighet HO-101

Adresse: Nansenveien 38, 3513 Hønefoss

Årsmiddeltemperatur: Ringerike 4,7° c

Dato: 31.01.2022

Klokken: 08:00 – 09:00

Utetemperatur: -6,9° c

Vind: 0 m/s

Trykk, ute: NØSV 1.000,0 hPa

Trykk, inne: 1 etg 999,5 hPa

Værobservasjoner: 100 % skydekke 0 nedbør

Observasjoner på fasade: Ingen

Utført av: Insula Energikompetanse AS  
Sverre Johnsrud

# Byggtermografirapport, forenklet prøving med varmekamera

Insula Energikompetanse AS har gjennomført byggtermografi for kunde.

Det er foretatt uten trykksetting av bolig.

Det er brukt kamera type Flir E8xt (E6390) med 320 x 240 76800 piksler.

Klima;

Temperatur ute -6,9° C

Referansetemperaturer ved oppstart og avslutning av oppdraget, omtrentlig 20° C

Det ble tatt 65 bilder.

Bildene ble tatt fra både utside og innside av klimaskjermen.

Vedlagt et utvalg; 11 bilder

**Det ikke funnet vesentlig avvik ved noen deler av isoleringen av klimaskjermen. Det bemerkes at det er generelt dårlig isolert. Varmestrålingen har stort sett kjente mønstre som indikerer en tilnærmet normal isolering og tetting. Vinduer bør byttes. Yttervegger bør etterisoleres. Det bemerkes at leiligheten hadde en gjennomsnittelig temperature på målte gulv, vegger og tak på + 22,9° C og badet hadde en temperatur på + 26,7° C grader. Temperatur i trappegang + 2,5° C.**

Vedlagt et utvalg bilder med kommentarer;

Bilde 4233

Bilde 4241

Bilde 4243

Bilde 4247

Bilde 4255

Bilde 4269

Bilde 4293

Bilde 4303

Bilde 4309

Bilde 4349

Screenshot

31.01.2022 10.44.29



Screenshot...

### Målinger

Sp1	20,3 °C
Sp2	21,4 °C
Sp3	19,8 °C
Sp4	20,1 °C
Sp5	20,3 °C

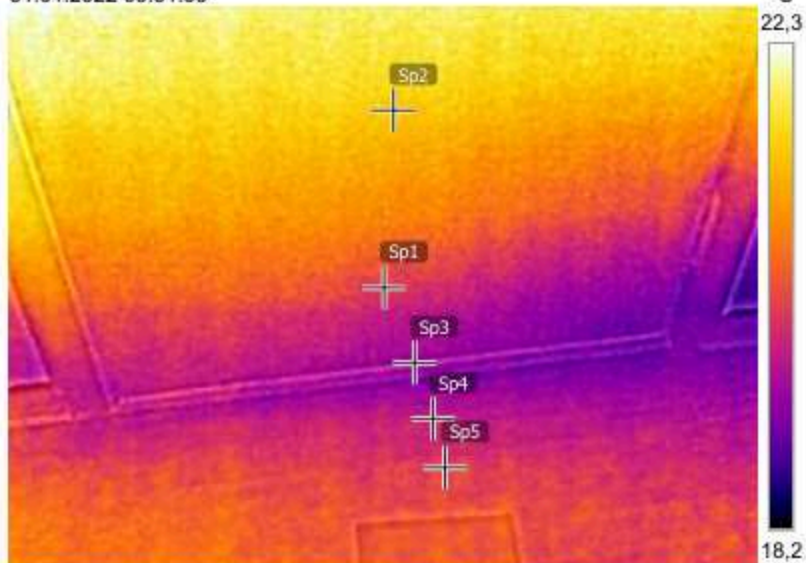
### Parametere

Emissivitet	0.95
Ref. temp.	20 °C

### Merknad

Rom 1. Ytterdør. Velfungerende.

31.01.2022 09.31.59

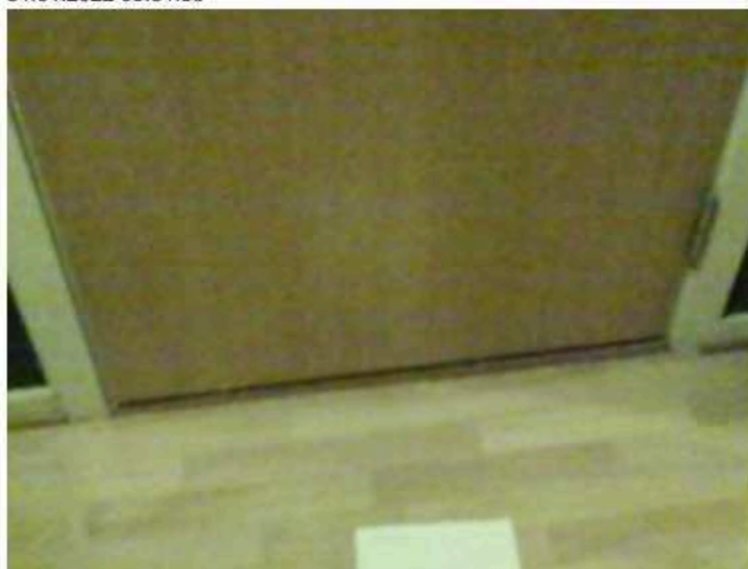


FLIR4233.jpg

FLIR E8xt Wifi

639059807

31.01.2022 09.31.59



FLIR4233.jpg

FLIR E8xt Wifi

639059807

### Målinger

Sp1	16,2 °C
Sp2	34,7 °C
Sp3	10,9 °C
Sp4	22,8 °C

### Parametere

Emissivitet	0.95
Refl. temp.	20 °C

### Merknad

Rom 2. Store temperaturforskjeller.  
Uheldig.

31.01.2022 09.33.07

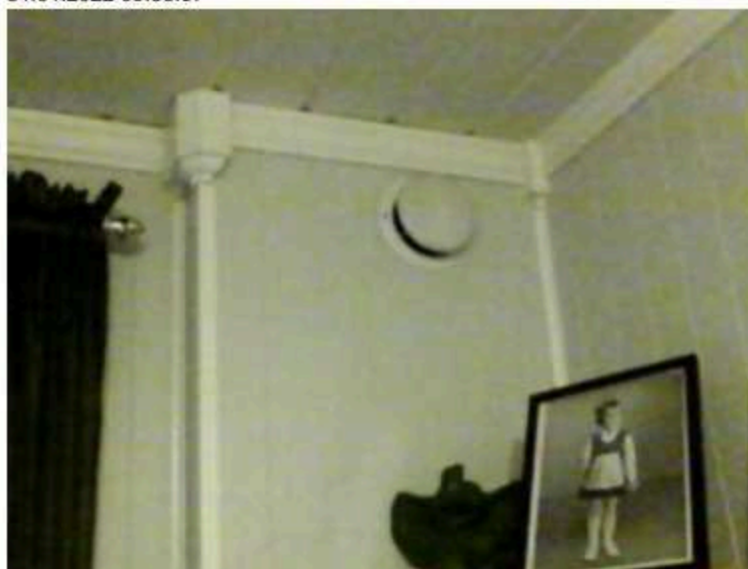


FLIR4241.jpg

FLIR E8xt Wifi

639059807

31.01.2022 09.33.07



FLIR4241.jpg

FLIR E8xt Wifi

639059807

### Målinger

Sp1	22,7 °C
Sp2	22,0 °C
Sp3	21,1 °C
Sp4	18,5 °C

### Parametere

Emissivitet	0.95
Ref. temp.	20 °C

### Merknad

Rom 2. Normale termiske mønstre hensyntatt byggemåte.

31.01.2022 09.33.27

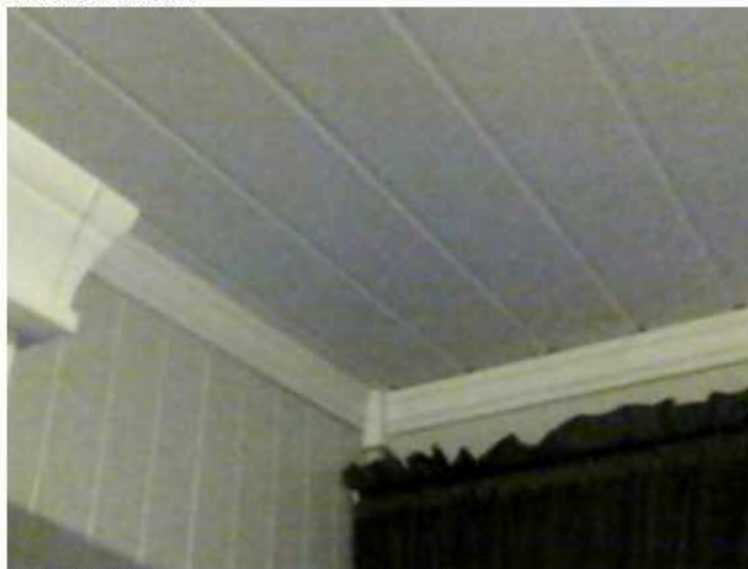


FLIR4243.jpg

FLIR E8xt Wifi

639059807

31.01.2022 09.33.27



FLIR4243.jpg

FLIR E8xt Wifi

639059807

### Målinger

Sp1	23,5 °C
Sp2	23,0 °C

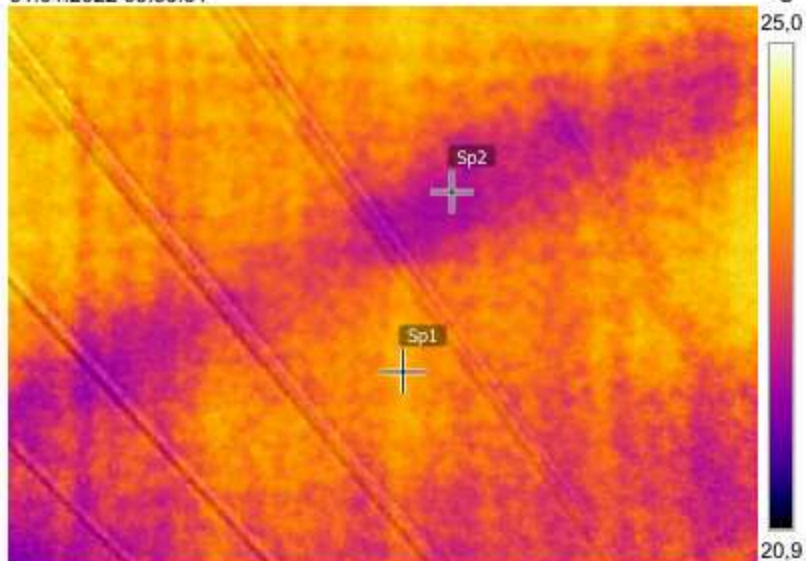
### Parametere

Emissivitet	0.95
Refl. temp.	20 °C

### Merknad

Rom 2. Synlige spikerslag for takpanel.  
Normale termiske mønstre.

31.01.2022 09.33.51

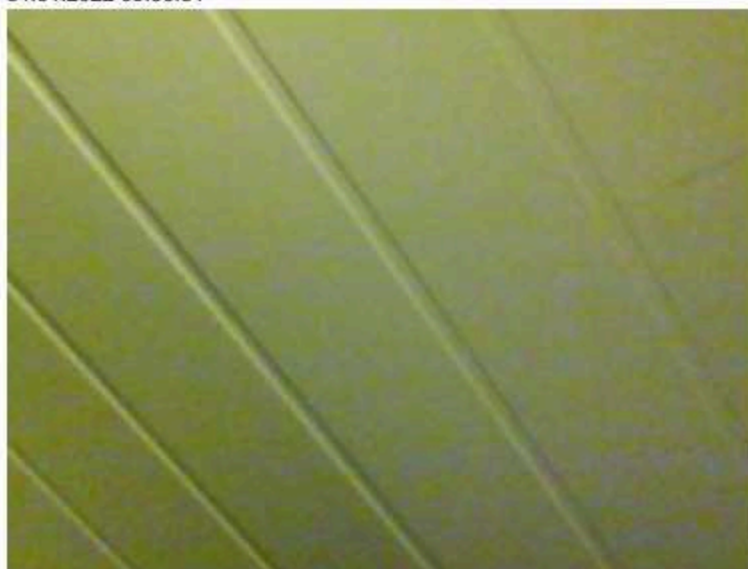


FLIR4247.jpg

FLIR E8xt Wifi

639059807

31.01.2022 09.33.51



FLIR4247.jpg

FLIR E8xt Wifi

639059807

### Målinger

Sp1	19,0 °C
Sp2	19,9 °C
Sp3	18,0 °C
Sp4	7,9 °C
Sp5	14,9 °C

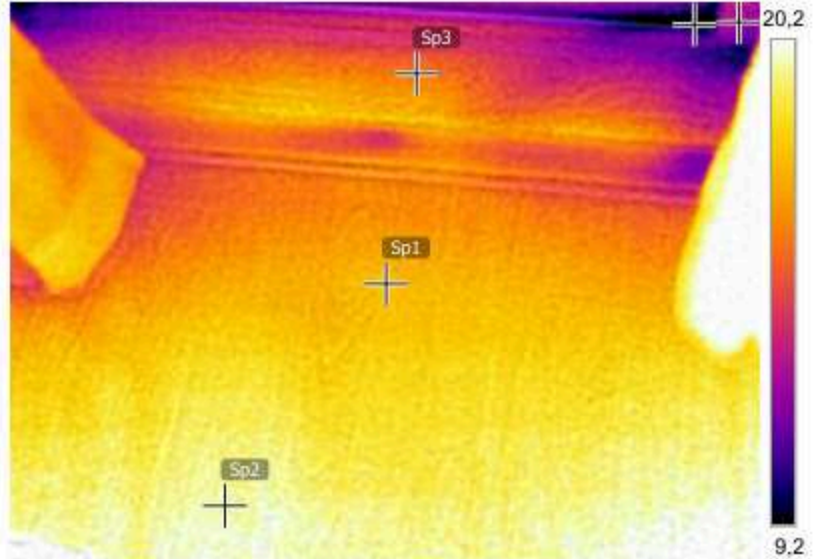
### Parametere

Emissivitet	0.95
Ref. temp.	20 °C

### Merknad

Rom 3. Lite temperaturfall mot balkongdør. Dårlig isolert dør.

31.01.2022 09.34.47

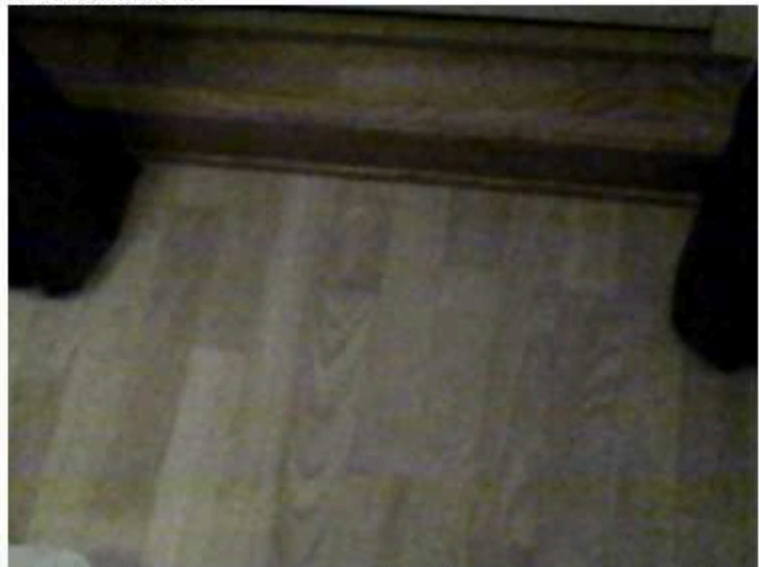


FLIR4255.jpg

FLIR E8xt Wifi

639059807

31.01.2022 09.34.47



FLIR4255.jpg

FLIR E8xt Wifi

639059807

### Målinger

Sp1	17,7 °C
Sp2	18,5 °C
Sp3	15,3 °C
Sp4	1,7 °C

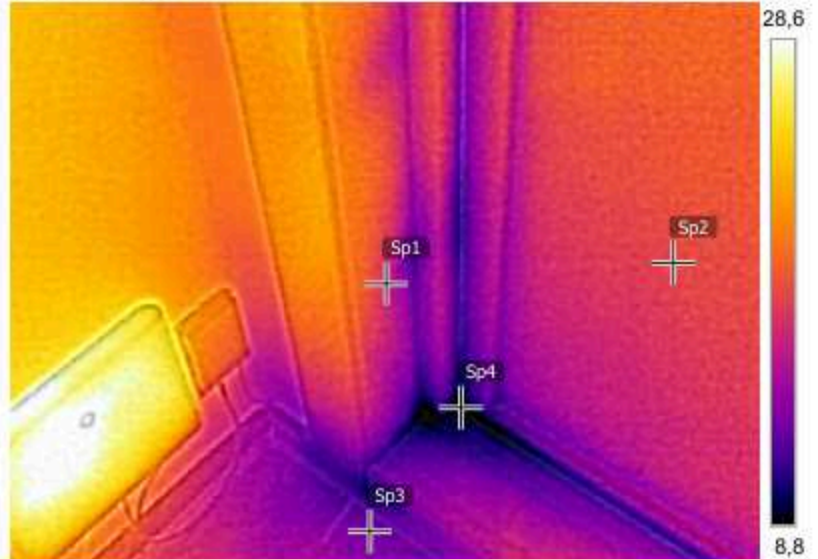
### Parametere

Emissivitet	0.95
Refl. temp.	20 °C

### Merknad

Rom 3. Tetteproblem.

31.01.2022 09.37.10

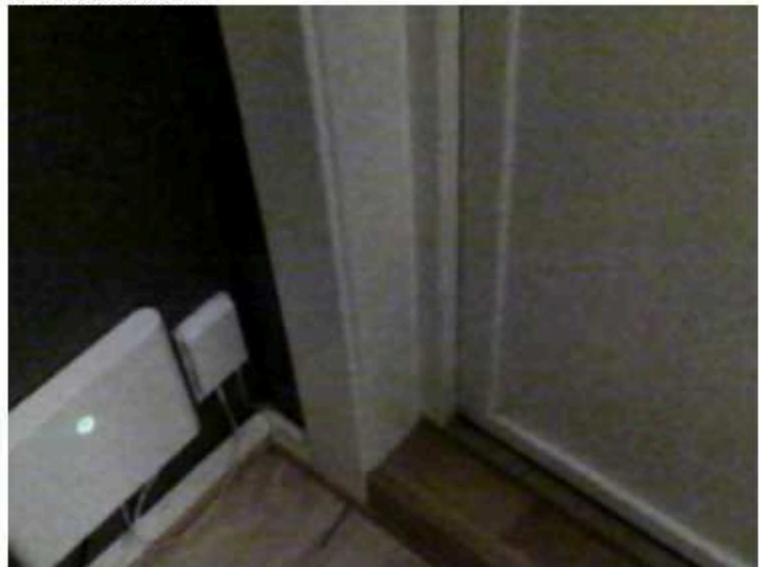


FLIR4269.jpg

FLIR E8xt Wifi

639059807

31.01.2022 09.37.10



FLIR4269.jpg

FLIR E8xt Wifi

639059807

#### Målinger

Sp1	18,6 °C
Sp2	19,3 °C
Sp3	18,5 °C

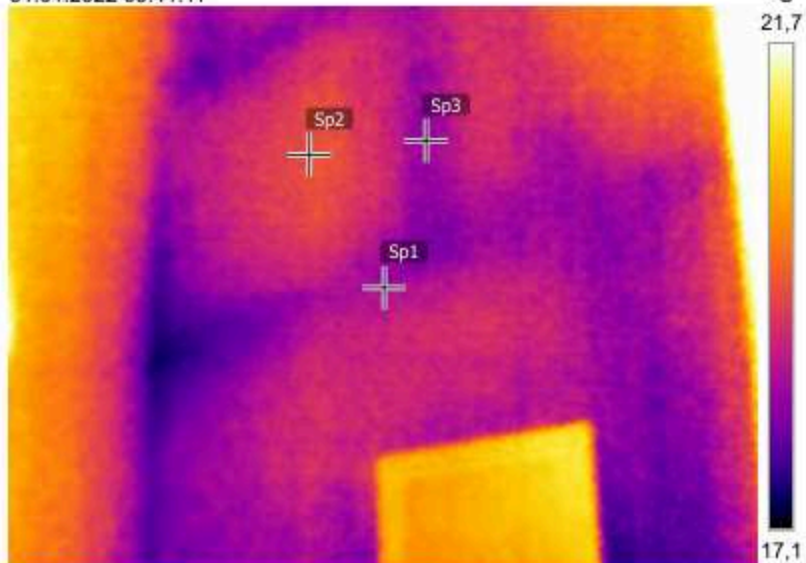
#### Parametere

Emissivitet	0.95
Reff. temp.	20 °C

#### Merknad

Rom 4. Synlige fuger mellom ytterveggblokker.

31.01.2022 09.41.11

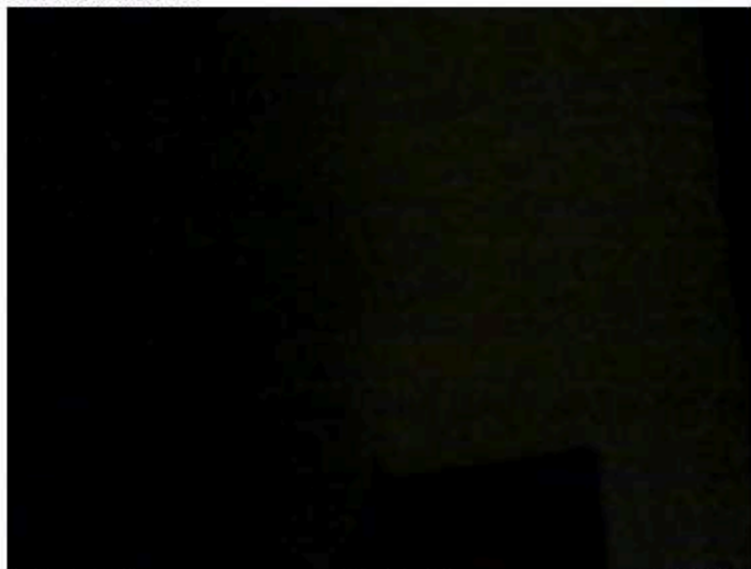


FLIR4293.jpg

FLIR E8xt Wifi

639059807

31.01.2022 09.41.11



FLIR4293.jpg

FLIR E8xt Wifi

639059807

### Målinger

Sp1	29,9 °C
Sp2	30,9 °C
Sp3	29,6 °C

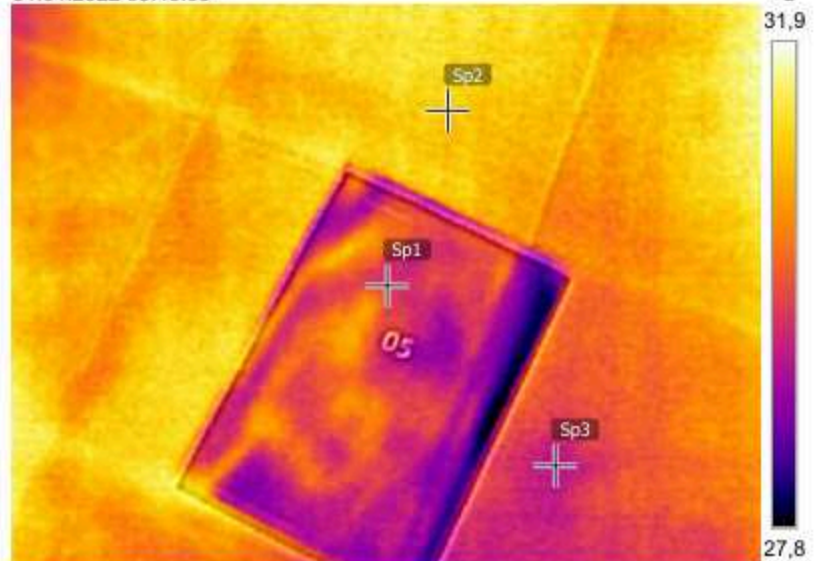
### Parametere

Emissivitet	0.95
Ref. temp.	20 °C

### Merknad

Rom 5. Jevn høy temperatur i gulv.

31.01.2022 09.43.09

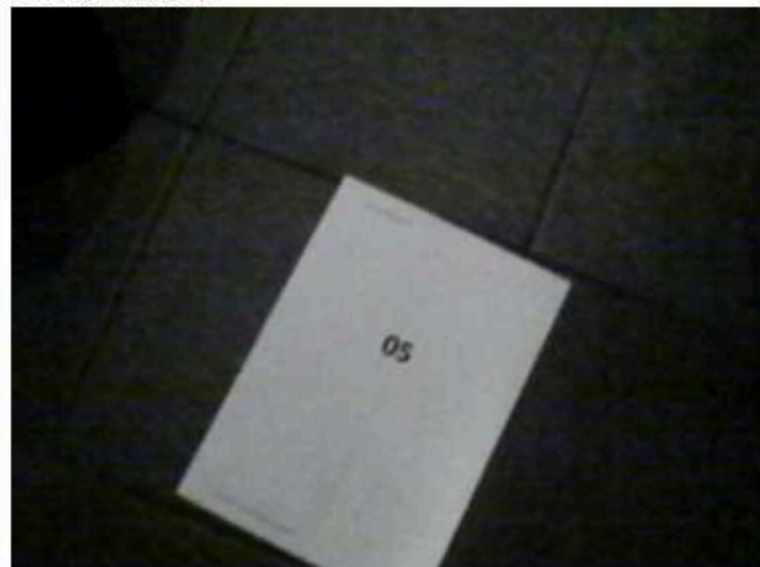


FLIR4303.jpg

FLIR E8xt Wifi

639059807

31.01.2022 09.43.09



FLIR4303.jpg

FLIR E8xt Wifi

639059807

### Målinger

Sp1	18,9 °C
Sp2	24,4 °C
Sp3	21,9 °C
Sp4	7,0 °C

### Parametere

Emissivitet	0.95
Ref. temp.	20 °C

### Merknad

Rom 5. Tetteproblem ved ventilkasse.

31.01.2022 09.44.05



FLIR4309.jpg

FLIR E8xt Wifi

639059807

31.01.2022 09.44.05



FLIR4309.jpg

FLIR E8xt Wifi

639059807

### Målinger

Sp1	-4,4 °C
Sp2	-9,2 °C
Sp3	-6,3 °C
Sp4	-8,0 °C

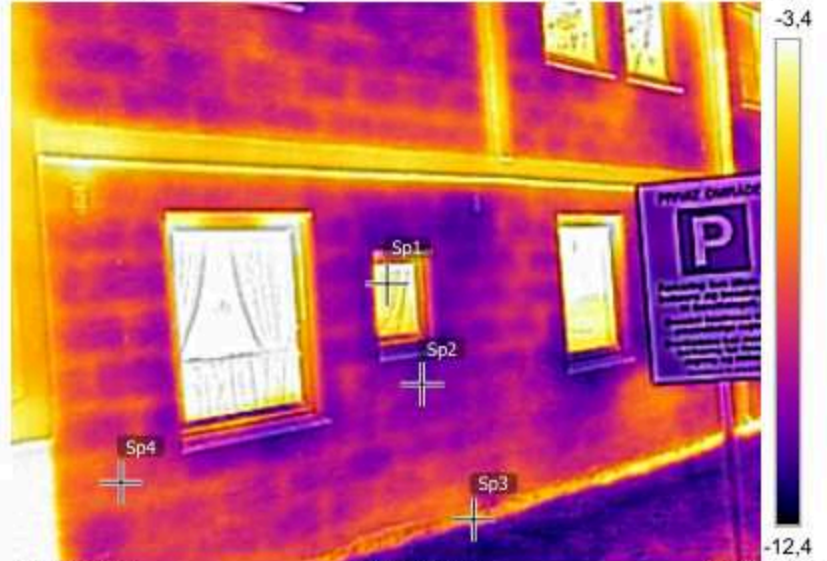
### Parametere

Emissivitet	0.95
Ref. temp.	20 °C

### Merknad

Ute. Øst. Kjøte termiske mønstre.  
Mangelfull isolering.

31.01.2022 09.57.22



31.01.2022 09.57.22

